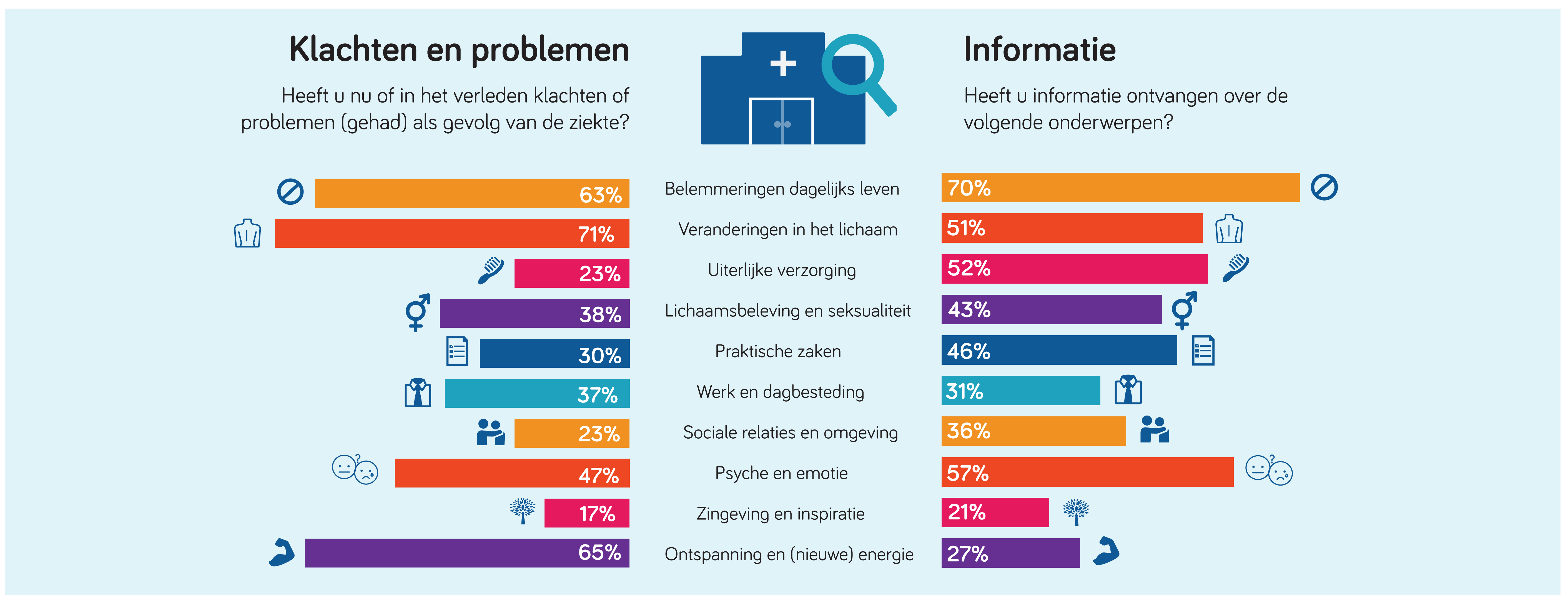


Hoe ervaren patiënten ondersteuning bij kanker?

Resultaten QuickScans van 14 ziekenhuizen



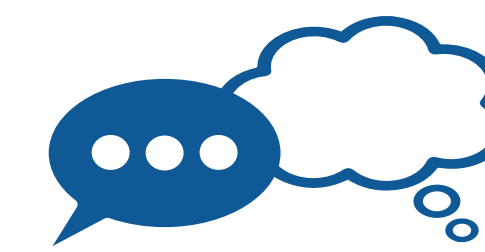
Op alle thema's ervaren de patiënten met kanker klachten en problemen als gevolg van de ziekte.

De patiënten ontvangen informatie, maar niet op het juiste moment en niet over de thema's waar zij klachten ervaren. De informatie over ondersteuning wordt niet op maat aangeboden.

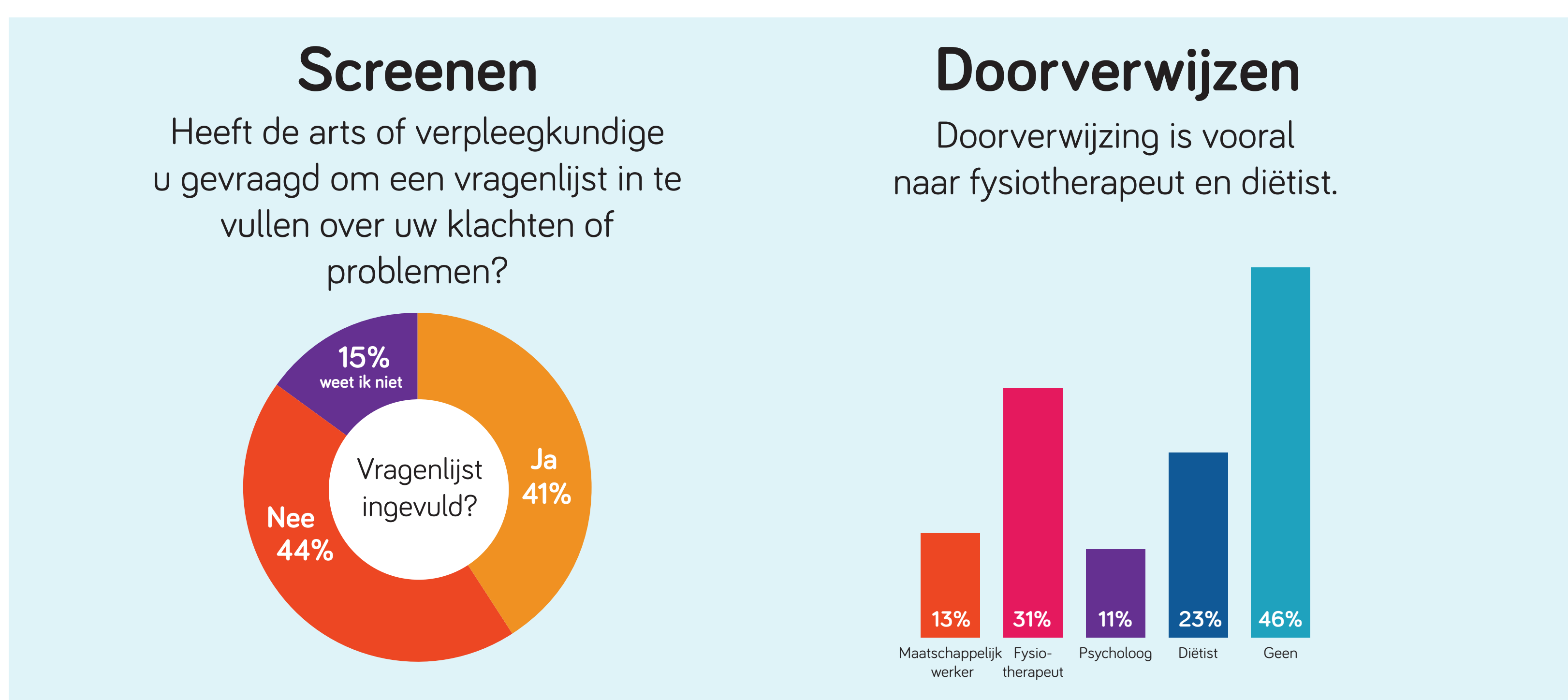
63% geeft aan (redelijk) veel last te hebben van deze gevolgen. (score 5 of hoger op de Lastmeter)



“ Als je iets vraagt dan krijg je goed antwoord, maar als je niet vraagt dan krijg je die informatie niet. ”



Veel patiënten geven aan graag beter begeleid te worden bij het vinden van de juiste ondersteuning.

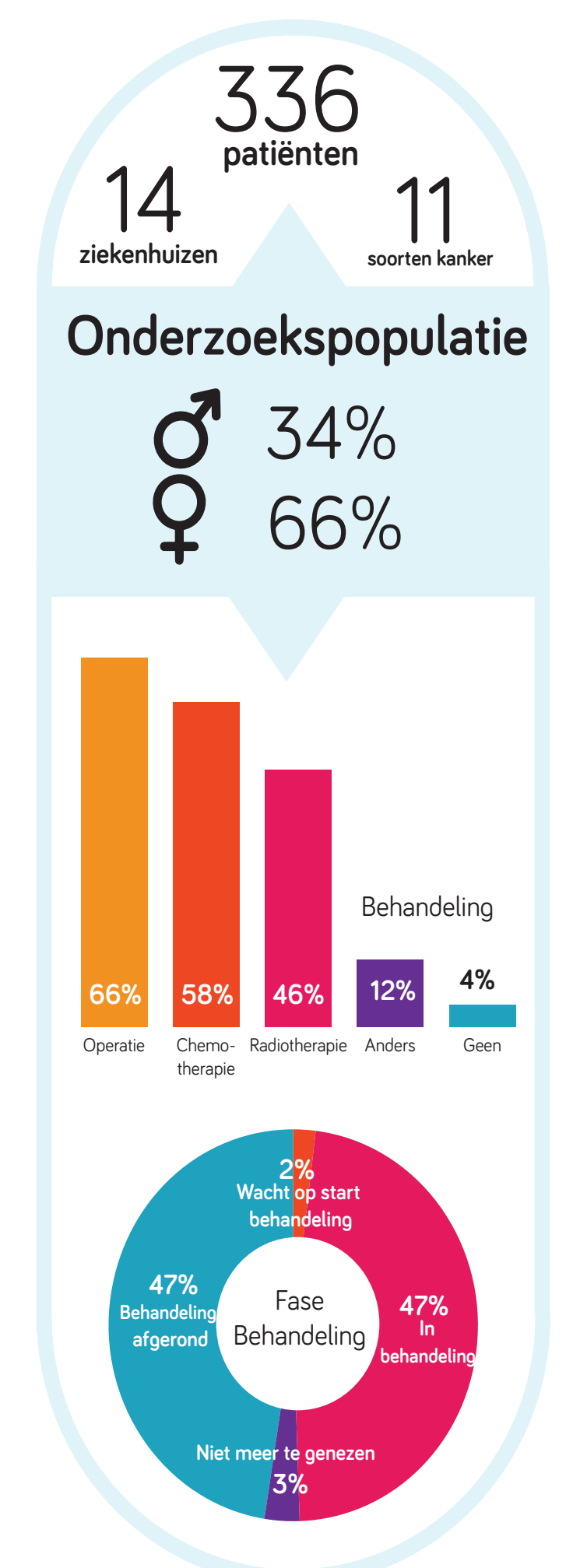


Patiënten worden niet structureel en op meerdere momenten gescreend op niet-medische ondersteuningsbehoefte.

Patiënten worden nauwelijks verwezen naar ondersteunende zorg buiten het ziekenhuis

“ Je stapt op de trein, maar pas later (na de operatie) gaat het kwartje vallen. ”

Dan wil je horen hoe het gaat worden op de lange termijn. ”



Hoe is de ondersteuning bij kanker geregeld in uw ziekenhuis?

Een QuickScan geeft inzicht in

- ▶ hoe de ondersteunende zorg wordt aangeboden aan patiënten,
- ▶ hoe patiënten en zorgprofessionals deze zorg ervaren en
- ▶ hoe de aansluiting verloopt naar de eerste lijn en de oncologische revalidatie.

Stichting OOK werkt aan verbeteringen voor alle mensen met kanker.

De juiste ondersteuning op het juiste moment.

Samen met ziekenhuizen zijn we goed op weg!

Wilt u ook een QuickScan in uw ziekenhuis? Neem contact met ons op!

010 292 36 10
info@stichting-ook.nl
www.stichting-ook.nl



STICHTING

Optimale
Ondersteuning
bij Kanker